



## /// DISPOSITIF D'ANALYSE D'IMAGES

**VOUS DISEPOSEZ D'ORES ET DÉJÀ D'UN SYSTÈME DE VIDÉOPROTECTION MAIS VOUS ÊTES À LA RECHERCHE DE SOLUTIONS ENCORE PLUS EFFICACES ?**



### VOS ENJEUX

- › **Renforcer** la **sécurité** dans votre ville.
- › **Réduire** les **actes de malveillance** et les **infractions**.
- › **Optimiser** vos **moyens** humains.
- › **Réduire** le **temps** d'enquête.
- › **Augmenter** le **taux** de **résolution** des délits.



### RÉPONDRE À VOS ENJEUX

**Il est aujourd'hui indispensable de se munir d'un dispositif de vidéoprotection** pour garantir la sécurité des personnes et des biens. On sait d'ailleurs que, en 2018, 80% des villes moyennes sont équipées de vidéosurveillance en France.

L'exploitation des contenus des enregistrements vidéo représente un enjeu déterminant concernant le taux de résolution des enquêtes. Il existe d'ailleurs des outils d'aide à l'analyse d'images qui permettent de maximiser le degré de protection dans une ville ou un territoire et d'optimiser vos moyens à la fois humains et financiers.

Cet outil vous permet entre autres de gagner du temps sur la relecture des bandes vidéo grâce à des critères de recherche précis de manière à éviter de passer à côté d'une preuve cruciale au cours d'une enquête.

#### OPTIMISER LA RELECTURE DES ENREGISTREMENTS VIDÉO «VISUALISEZ EN 3 MINUTES – 24 HEURES D'ENREGISTREMENT»

Cela vous permettra en effet de relire très rapidement des séquences enregistrées, d'analyser les images et de maximiser les chances de résolution des enquêtes en cours.

Vos équipes seront donc plus efficaces dans la recherche de preuves sur les enregistrements vidéo de plusieurs heures pour retrouver la trace d'un élément suspicieux.



# SRTC

Société Radio

Télécommunication du Centre

Siège social /// 24, rue Bernard-Palissy

45800 Saint-Jean-de-Braye

T 02 38 61 05 89

[www.srtc.fr](http://www.srtc.fr)

**SRTC PREND EN COMPTE LES SPÉCIFICITÉS DE VOTRE SITE, DE VOS PROBLÉMATIQUES, DE VOTRE BUDGET, AFIN D'ÉLABORER LA MEILLEURE SOLUTION À VOTRE PROJET.**

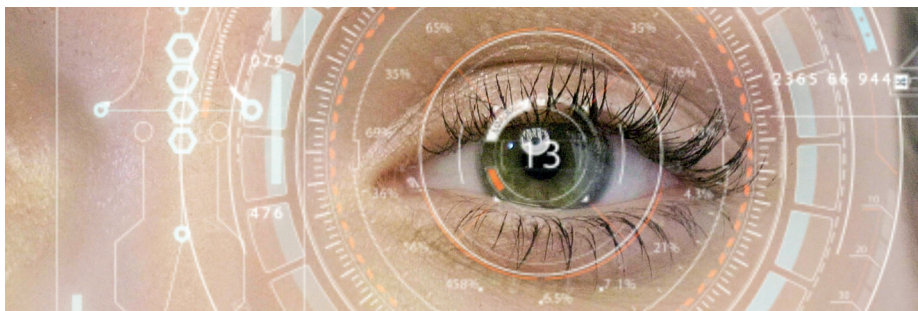
- › SRTC dispose de l'**expertise technique** nécessaire pour vous apporter des conseils et préconisations adaptés.
- › SRTC vous accompagne dans chacune des étapes de votre projet.

# /// NOS SOLUTIONS

## /// OUTIL D'ANALYSE D'IMAGES

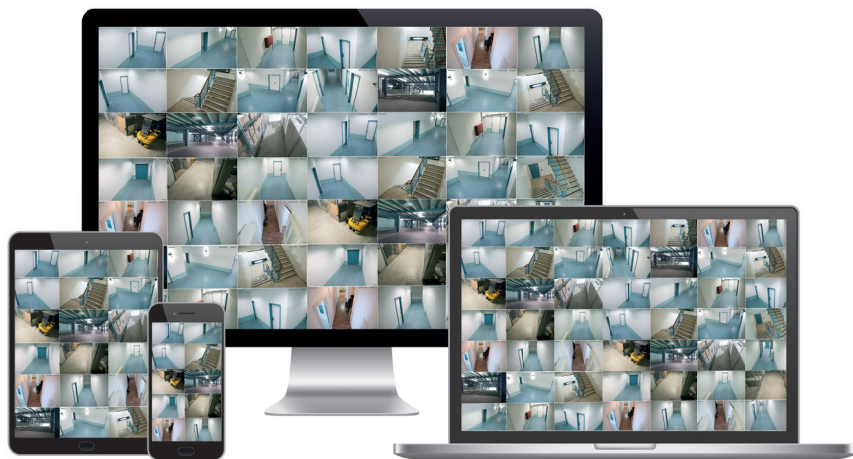
Cet outil logiciel d'analyse d'images vous apporte la **possibilité de rechercher, d'avoir une action et de quantifier un extrait vidéo** issu d'un système de surveillance.

Il permet en effet de **synthétiser l'ensemble d'une journée de vidéosurveillance** en seulement quelques minutes voire secondes de vidéo durant lesquelles il est possible d'analyser correctement des scènes. Ce rapport vidéo peut être exporté sous différents formats, ce qui le rend accessible et pratique dans le cadre d'une extraction de preuves pour une enquête.



## /// POUR UNE GESTION QUOTIDIENNE SIMPLIFIÉE ET RÉACTIVE

Depuis l'écran d'administration, vous pouvez avoir une **action sur l'ensemble des caméras actives** ou non (possibilité de les allumer ou de les éteindre). De même, le logiciel permet d'**enregistrer des procédures automatiques de contrôle et d'alerte** de manière à simplifier l'exploitation du système de surveillance. Les agents pourront ainsi bénéficier d'alertes en temps réel et déclencher dans l'immédiat une intervention.



## /// CRITÈRES DE RECHERCHE DISPONIBLES VIA L'OUTIL

- > **Laps de temps ciblé**, sélection de caméras, catégories d'utilisateurs (piétons, cyclistes, animaux...).
- > **Type d'individu** recherché (homme, femme, enfant...).
- > **Attributs/accessoires**.
- > **Couleurs** et combinaison de couleurs.
- > **Taille** des objets, **vitesse**.
- > **Mouvement**.
- > **Zones** de recherche.
- > Le chemin/**parcours emprunté**.
- > **Reconnaissance faciale** : 2 modes : « Voir tous les visages » ou « Filtrer par visage ».
- > **Similarité** : deux modes de recherche : le mode de recherche dit « de personnes similaires » et le mode de recherche dit « de véhicules similaires ».



- > Recherche ciblée.
- > Gain de temps dans la collecte et l'analyse d'images.
- > Réduction et optimisation du temps d'une enquête policière.
- > Garantie d'une plus grande réactivité d'intervention.
- > Optimisation des coûts et augmentation de la sécurité.

 **SRTC, LE PARTENAIRE DE TOUS VOS PROJETS DE VIDÉOPROTECTION.**

**CONTACTEZ-NOUS AU 02 38 61 05 89**, par mail [accueil@srtc.fr](mailto:accueil@srtc.fr) ou sur notre site [www.srtc.fr](http://www.srtc.fr) rubrique « Contact ».

**Nous étudierons ensemble vos besoins pour vous proposer un projet détaillé et chiffré.**

# SRTC

Société Radio  
Télécommunication du Centre  
Siège social /// 24, rue Bernard-Palissy  
45800 Saint-Jean-de-Braye  
T 02 38 61 05 89

[www.srtc.fr](http://www.srtc.fr)